

Cidalkan

Protocole de désinfection des sondes d'échographie endocavitaires (SEE)

selon le rapport technique SF2H de mars 2019

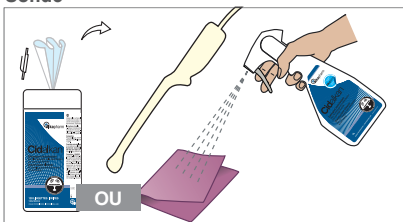


Description

Usage par essuyage humide sur les sondes d'échographie endocavitaires (SEE).

- 1 Retirer soigneusement la gaine de protection pour éviter toute contamination supplémentaire de la sonde.

Sonde

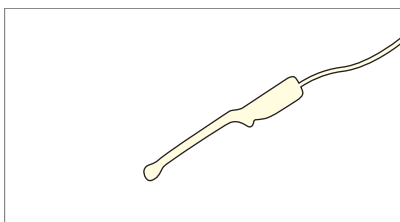
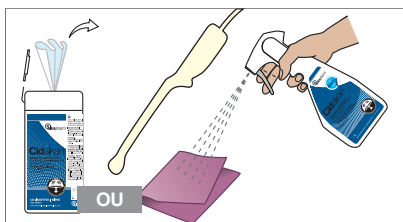


Équipements de la sonde



- 2 **Nettoyer** complètement la sonde avec **Cidalkan** lingettes ou spray :
Éliminer toutes les salissures macroscopiquement visibles et le gel d'échographie par essuyage humide.
Utiliser une lingette ou non-tissé différent pour chaque sonde.
Sécher la sonde (si nécessaire).

Nettoyer complètement les surfaces de l'environnement du patient (fauteuil, clavier, écran, ...) avec **Cidalkan** lingettes ou spray :
Éliminer toutes les salissures macroscopiquement visibles.
Utiliser une lingette ou non-tissé différent pour chaque équipement.
Sécher l'équipement.



- 3 **Désinfection de niveau intermédiaire:**
Désinfecter la sonde avec Cidalkan lingettes ou spray. Désinfectant de niveau intermédiaire en 5 minutes de contact. (15 min pour *C. difficile*)

- 4 **Sécher la sonde :**
Laisser suffisamment de temps au désinfectant pour obtenir un effet maximal.

Spectre d'activité

Bactéricide et actif sur *Acinetobacter baumannii*.

Levuricide et Fongicide. Virucide : actif sur Poliovirus, Adenovirus, Norovirus, Rotavirus, Vaccine et virus enveloppés tels que Coronavirus, VHB, VHC, H1N1, Herpès virus... Actif sur *Mycobacterium terrae* en conditions de propreté. Actif sur les spores de *Clostridium difficile*.

Spécifique au spray : actif sur les spores de *Bacillus subtilis*.

Spécifique aux lingettes : actif sur Papillomavirus humain HPV18 et HPV16 en conditions de propreté.

Précautions d'emploi

Utilisez les produits biocides avec précaution. Avant toute utilisation, lisez l'étiquette et consulter la fiche de données de sécurité.

DM classe IIb.

Le produit est classé :



DANGER

Porter des lunettes de protection pour l'usage en spray.



Consulter la fiche de données de sécurité.

Exceptions d'emploi

Tous les matériaux sensibles à l'alcool. Dans le cas de matériaux inconnus, faire un essai sur une petite surface.