

## exeol floor

### Desinfektionsreiniger für Böden und Oberflächen

► Zur Reinigung und Desinfektion von Böden, Oberflächen und Wänden.

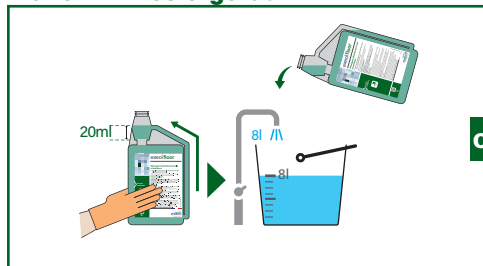


**BÖDEN UND OBERFLÄCHEN**

Geeignet für Oberflächen, die mit Lebensmitteln in Berührung kommen können. Anwendung auf allen Arten von Böden und Oberflächen durch Feuchtwischen. Vor Gebrauch das auf dem Etikett angegebene Verwendbarkeitsdatum überprüfen. Nicht mit anderen Produkten mischen. Den Hygieneplan der Einrichtung beachten.

#### Herstellung der Lösung

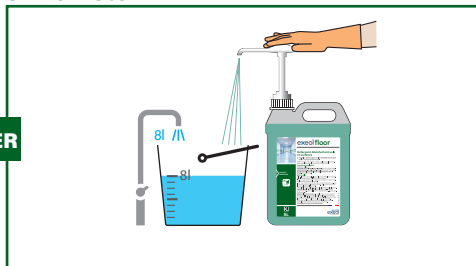
##### Flakon 1-l-Dosiergerät



Verschlusskappe entfernen und die Seitenwände der Flasche zusammendrücken, um die gewünschte Dosis zu erhalten. Die erhaltene Dosis mit Wasser bei Raumtemperatur verdünnen: von 0,25% (2,5mL/L bzw. 20mL) bis 2% (20mL/L bzw. 160mL) je nach gewünschtem Wirkungsspektrum.

Den Flasche nach Gebrauch wieder verschließen.

##### 5l Kanister



Bei der ersten Anwendung vor dem Abschauben des Verschlusses den Originalitätsring entfernen.

1. Verschluss abschrauben. 2. Ein geeignetes Dosiersystem verwenden. 3. Das Konzentrat mit Wasser bei Raumtemperatur verdünnen: von 0,25% (2,5mL/L bzw. 20mL) bis 2% (20mL/L bzw. 160mL) je nach gewünschtem Wirkungsspektrum.

Den Kanister nach Gebrauch wieder verschließen.

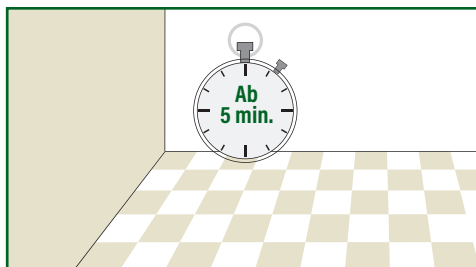
Die verdünnte und nicht verwendete Lösung kann in einem Eimer 72 Stunden lang aufbewahrt werden.

#### Anwendung

##### Anwendung auf Böden



**1** Böden feucht aufwischen.

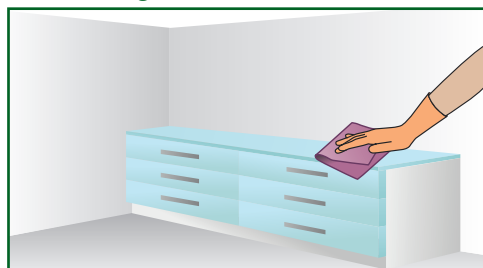


**2** Kontaktzeit: ab 5 Min. (bei 0,5%) oder 15 Min. (bei 0,25%), je nach gewünschtem Wirkungsspektrum.

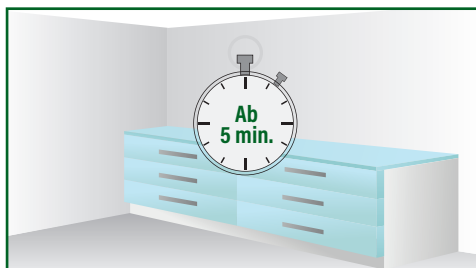


**3** Nicht abspülen. Trocknen lassen.

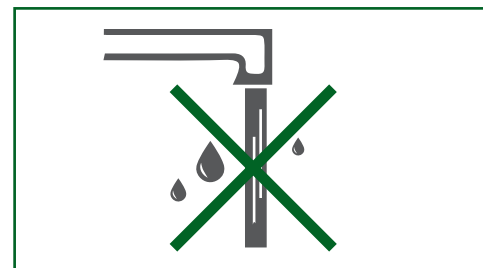
##### Anwendung auf Oberflächen und Wänden



**1** Oberflächen mit einem zuvor mit der verdünnten Lösung getränkten Reinigungstuch behandeln.



**2** Kontaktzeit: ab 5 Min. (bei 0,5%) oder 15 Min. (bei 0,25%), je nach gewünschtem Wirkungsspektrum.



**3** Nicht abspülen, mit Ausnahme von Oberflächen, Anlagen, Werkzeugen, die mit Lebensmitteln in Kontakt kommen und mit Leitungswasser abgespült werden müssen. Trocknen lassen. Den Desinfektionsvorgang jeweils bei Bedarf wiederholen.

Nach der Anwendung die zum Auftragen des Produkts verwendeten Arbeitsmittel ausspülen.

Biozidprodukte vorsichtig verwenden. Vor Gebrauch stets Etikett und Produktinformationen lesen.



**NUR FÜR DEN PROFESSIONELLEN GEBRAUCH**

IN FRANKREICH HERGESTELLT



Sodel  
190 rue René Barthélemy  
14100 Lisieux, France.  
TEL: +33 (0)2 31 31 10 50  
www.exeol.fr



Produktossier verfügbar  
www.exeol.fr